



- JAMON C/PIEL S/PATA CARNICERIA
- PORK LEG ROUND CUT FOOT OFF
- 猪后腿肉圆切



- JAMON 4D PLUS DE CERDO
- PORK 4D PLUS LEG
- 4D去骨猪后腿肉



- JAMON 6D DE CERDO
- PORK 6D LEG
- 6D猪后腿肉



- PALETA 4D PLUS DE CERDO
- PORK 4D PLUS SHOULDER
- 4D猪前腿肉



- CABEZA S/OREJA S/CARRILLADA
- PORK HEAD EAR OFF CHEEK OFF
- 冷冻猪头去耳去口脷去脸颊肉



- OREJAS DE CERDO
- PORK EARS
- 猪耳



- MANOS DE CERDO
- PORK FRONT FEET
- 猪手



- PATAS DE CERDO
- PORK HIND FEET
- 猪脚



- ESTOMAGOS DE CERDO
- PORK STOMACH
- 猪肚



- TRAQUEA CON AORTA, LARINGE Y ESOFAGO DE CERDO
- FROZEN PORK TRACHEA, WITH AORTA, LARYNX AND OESOPHAGUS
- 冷冻猪气管, 带心管, 喉头和食管



- DIAFRAGMA CON MEMBRANA DE CERDO
- PORK DIAPHRAGM MEMBRANE ON
- 猪横膈膜



- DIAFRAGMA DE CERDO
- PORK DIAPHRAGM
- 猪横膈膜



- CABEZA LOMO DE CERDO
- BONELESS PORK COLLAR
- 去骨猪颈肉



- BACK BACON DE CERDO
- PORK BACK LOIN
- 猪里脊肉



- COSTILLA ESPECIAL DE CERDO
- PORK MEATY SPARE RIBS
- 猪多肉肋排



- TIRAS CHULETERO C/CORDON DE CERDO
- PORK MEATY LOIN RIBS
- 多肉猪脊排



- MANO C/CODILLO DE CERDO
- PORK FRONT FEET WITH HOCK
- 猪手连肘



- PATA CON CODILLO DE CERDO
- PORK HIND FEET WITH HOCK
- 冷冻猪脚连蹄



- CODILLO PALETA C/PIEL
- PORK FRONT HOCK RIND ON
- 冷冻猪蹄膀



- HUESO RAQUETA CARNOSO DE CERDO
- PORK MEATY BLADE BONE
- 冷冻多肉猪扇骨



- HUESO ESPINAZO
- PORK BACKBONE
- 猪背骨



- ESTERNON DE CERDO
- PORK STERNUM BONES
- 猪胸骨



- HUESOS ROSARIO DE CERDO
- PORK ROSARY BONES
- 猪龙骨边



- PANCETA BACON S/PIEL DE CERDO
- PORK RINDLESS SINGLE - RIBBED BELLY
- 猪挑骨中方



- PANCETA CUADRO SIN PIEL DE CERDO
- PORK SHEET RIBBED RINDLESS BELLY
- 猪去皮去骨五花肉



- PANCETA CON PIEL MAGROSA DE CERDO
- PORK SHEET RIBBED RIND ON BELLY
- 猪带皮五花肉



- PANCETA S/PIEL 75/25 DE CERDO
- RINDLESS CUTTER BELLY 75/25
- 猪去皮去骨中方



- PAPADA S/PIEL DE CERDO
- RINDLESS PORK JOWL
- 去皮猪面颊肉



- PAPADA CON PIEL DE CERDO
- RIND ON PORK JOWL
- 猪带皮下颚肉



- HIGADO DE CERDO
- PORK LIVER
- 猪肝



- HUESOS DE CUELLO CARNOSO DE CERDO
- PORK MEATY NECKBONES
- 猪多肉颈骨



- HUESO DE MEDIO HUMERO CARNOSO DE CERDO
- PORK MEATY HALF HUMERUS BONE
- 猪多肉半截前筒骨



- HUESO DE FEMUR CARNOSO DE CERDO
- PORK MEATY FEMUR BONE
- 猪带盖多肉后筒骨



- HUESO DE RABO DE CERDO
- PORK TAIL BONE
- 猪尾骨



- PANC INDUSTRIAL S/PIEL 60/40 DE CERDO
- RINDLESS PORK BELLY TRIM 60/40
- 去皮猪腹部碎肉



- MAGRO RECORTE JAMON 85/15 DE CERDO
- PORK LEG TRIM 85/15
- 猪腿碎肉85/15



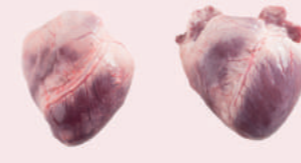
- MAGRO RECORTE PALETA 80/20 DE CERDO
- PORK SHOULDER TRIM 80/20
- 猪肩部碎肉80/20



- MAGRO L.CHULETERO 75/25 DE CERDO
- PORK LOIN TRIM 75/25
- 猪里脊碎肉75/25



- RIÑONES DE CERDO S/CORTE
- PORK KIDNEYS NOT SLASHED
- 猪肾



- CORAZONES DE CERDO S/CORTE
- PORK HEARTS NOT SLASHED
- 猪心



- LENGUAS DE CERDO
- PORK TONGUES
- 猪舌



- CORTEZA INDUSTRIAL DE CERDO
- PORK MIXED RIND
- 猪杂皮



- TOCINO LOMO S/PIEL 20/80 DE CERDO
- PORK RINDLESS BACKFAT 20/80
- 猪去皮背膘



- CORTEZAS LOMO DE CERDO
- PORK BACK RIND
- 猪背皮



ES  
10.01672/MU  
CE



PORK

IBÉRICO



- TOCINO LOMO IBÉRICO C/PIEL
- RIND ON IBÉRICO BACKFAT
- 带皮西班牙黑毛猪背膘

- TOCINO PESQUEZADA IBÉRICO C/PIEL
- RIND ON IBÉRICO NECK FAT
- 带皮西班牙黑毛猪颈膘



- MAGRO EXTRA IBÉRICO 85/15
- IBÉRICO TRIMMING 85/15
- 西班牙黑猪碎肉85/15

- TRASERO CANAL
- PORK LEG
- 猪后腿

SOW



- JAMON 4D PLUS 95/5 DE CERDA
- 4D PLUS 95/5 SOW LEG
- 去骨4D母猪后腿肉

- PALETA 4D PLUS 90/10 DE CERDA
- 4D PLUS 90/10 SOW SHOULDER
- 4D母猪肩肉

- DELANTERO CANAL
- PORK FOREND
- 猪前段



- COSTILLA DE CERDA
- SOW SPARE RIBS
- 母猪肋排

www.elpozo.com



PRODUCT CATALOGUE



INTEGRAL PROCESS CONTROL (IPC)

09-2017